

CARNET DE CONCEPTION DES DISPOSITIFS DE COLLECTE SUR L'OIN

L'objectif de ce carnet est de mettre en évidence les différents types de collectes des déchets (ordures ménagères et tri sélectif) qui existent.

2 grandes catégories sont identifiées :

- la collecte par **apport volontaire** : des contenants sont mis à disposition des usagers et sont répartis sur le territoire et accessibles à tous (conteneurs enterrés, conteneurs semi-enterrés, bacs aériens). L'utilisateur doit venir lui-même déposer ses déchets.
- le **porte-à-porte** : des bacs à roulettes sont affectés par ménages ou groupes de ménages. Le point d'enlèvement des déchets est situé à proximité immédiate des habitations.

Pour chacune de ces catégories, différents types de collectes sont possibles en lien avec la domanialité (domaine privé ou domaine public) de l'implantation des conteneurs et du lieu de collecte.

Certaines techniques semblent à privilégier, elles seront repérées par une pastille verte. Celles qui sont à mettre en oeuvre en dernier recours seront repérées par une pastille rouge.

APPORT VOLONTAIRE (AV)

Le tableau suivant met en avant les avantages et inconvénients du système d'apport volontaire.

=> quand on parle d'apport volontaire, cela renvoie aux conteneurs enterrés, aux conteneurs semi-enterrés ainsi qu'aux bacs aériens.

Remarques



- en apport volontaire la collecte se fait avec un camion-grue. Un seul salarié conduit et manipule la grue pour le ramassage
- l'apport volontaire est particulièrement adapté aux zones touristiques : il est à la fois visible, disponible en permanence et il n'est pas nécessaire de connaître les jours de collecte

- économie de place dans les immeubles (pas de locaux poubelles à prévoir)
- la fréquence de collecte peut être adaptée en fonction du niveau de remplissage des bornes. Cela permet d'optimiser la collecte pour ne collecter que des bacs bien remplis
- moins de nuisances sonores et olfactives dans les immeubles
- bonne intégration urbaine si bien traitée en amont

- les conteneurs enterrés coûtent cher :
=> leur coût de collecte est équivalent au coût de collecte en porte à porte
=> ils coûtent 30% plus cher que les conteneurs semi-enterrés
- l'intégration urbaine des bacs aériens, enterrés et semi-enterrés n'est pas toujours évidente
- difficultés d'implantation des bacs enterrés et semi-enterrés compte-tenu des contraintes techniques
- occupation de l'espace non bâti

Au delà de ces remarques générales, on distingue au sein de l'apport volontaire 3 types d'implantation qui présentent également chacun leurs avantages et inconvénients :

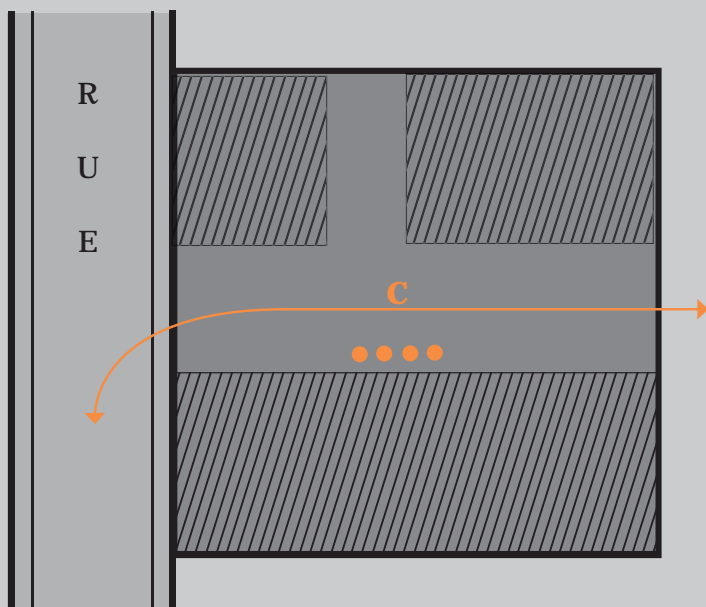
- les conteneurs implantés sur le domaine privé et collectés depuis le domaine privé ;
- les conteneurs implantés sur le domaine privé et collectés depuis le domaine public ;
- les conteneurs implantés sur le domaine public et collectés depuis le domaine public.

Ces types d'implantation sont valables qu'il s'agisse de conteneurs enterrés, semi-enterrés ou de bacs aériens.

● AV 1^{er} type :

- implantation : sur le domaine privé
- collecte : depuis le domaine privé

Les conteneurs sont implantés sur le domaine privé.
Le camion circule et s'arrête temporairement sur le domaine privé pour vider les conteneurs.



- Domaine privé
- Domaine public
- Conteneurs
- Collecte

Remarques

- Prévoir un accès sans marche arrière pour les camions



- implantés en coeur d'îlot, les abords des conteneurs sont généralement plus propres et les dépôts sauvages moindres que lors d'une implantation sur l'espace public

- solution qui n'est pas adaptable à toutes les situations urbaines

Conséquences sur...

- l'espace public : aucun impact
- l'espace privé : prévoir un espace pour l'implantation des conteneurs et le stationnement temporaire des camions lors de la collecte

À privilégier pour ...

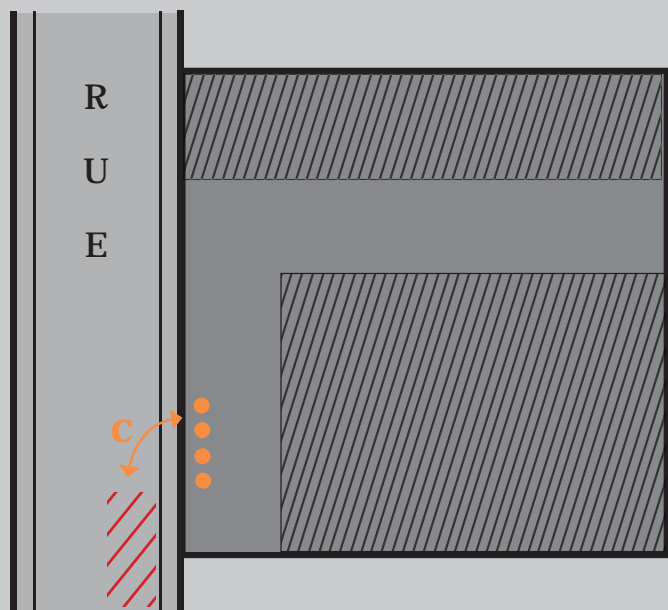
- Les macros lots
- les logements collectifs
- les opérations immobilières neuves (anticiper l'implantation des conteneurs)
- une implantation en coeur d'îlot (domaine privé)

● AV 2^{ème} type :

- implantation : sur le domaine privé
- collecte : depuis le domaine public

Les conteneurs sont implantés sur le domaine privé mais le camion fait la collecte depuis l'espace public. La rue peut donc être encombrée temporairement le temps de la collecte.

Prévoir un emplacement dédié au stationnement du camion de collecte sur l'espace privé ou public permettrait d'éviter l'encombrement de la rue.



■ Domaine privé
■ Domaine public

●● Conteneurs

→ C Collecte

/// Stationnement des camions sur l'espace public



- encombrement de la rue pendant la collecte : en fonction du nombre de conteneurs ou de bacs à collecter cela peut perturber notablement le trafic
- risque de dépôts sauvages si les conteneurs sont implantés à proximité d'axes structurants ou à forte fréquentation

Conséquences sur...

- l'espace public : limite le stationnement et les aménagements paysagers, possible encombrement de la rue pendant la collecte ou de stationnement adapté pour la collecte
- l'espace privé : prévoir un espace pour l'implantation des conteneurs en limite de voirie publique

À privilégier pour ...

- les logements collectifs
- les opérations immobilières neuves (anticiper l'implantation des conteneurs)
- des opérations desservies par des voiries en double sens

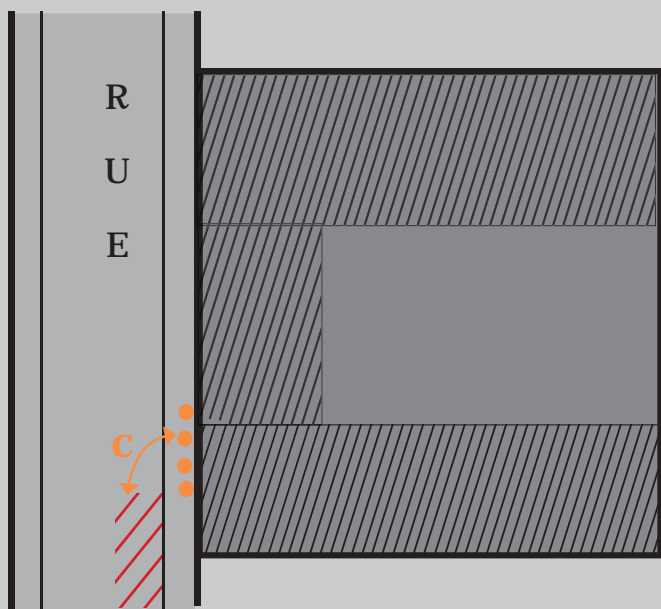
Remarques d'implantation

- dès que possible prévoir une aire de stationnement hors voirie adaptée pour la collecte

● AV 3^{ème} type :

- implantation : sur le domaine public
- collecte : depuis le domaine public

Les conteneurs sont implantés sur le domaine public et collectés depuis le domaine public. Comme dans le 2^{ème} type, la rue peut donc être encombrée temporairement le temps de la collecte.



- Domaine privé
- Domaine public
- Conteneurs
- C Collecte
- /// Stationnement des camions sur l'espace public



- pas de local privé à prévoir dans les immeubles

- l'implantation des conteneurs sur le domaine public pose parfois des problèmes de propreté et de dépôts sauvages
- pour implanter les conteneurs ou les bacs sur le domaine public il faut une faire une demande d'autorisation d'occupation temporaire. Ce système est soumis à redevance
- intégration urbaine soignée avec déclaration de travaux à faire si le mobilier est implanté à proximité d'un monument historique (Loi architecture et patrimoine)

Conséquences sur...

- l'espace public : limite le stationnement et les aménagements paysagers, possible encombrement de la rue pendant la collecte ou de stationnement adapté pour la collecte
- l'espace privé : aucun impact

À privilégier pour ...

- les logements collectifs
- des opérations desservies par des voiries en double sens

Remarques d'implantation

- dès que possible prévoir une aire de stationnement hors voirie adaptée pour la collecte
- assurer la continuité piétonne

PORTE À PORTE (PÀP)

Le tableau suivant met en avant les avantages et inconvénients du système porte à porte.
=> cela concerne les bacs à roulettes classiques

Remarques



- en apport volontaire la collecte se fait avec un camion classique. Par camion, trois salariés sont réquisitionnés pour la collecte : 1 conducteur et 2 ripeurs

- les locaux poubelles sont visibles et faciles d'accès pour les usagers (proximité immédiate du logement)

- la collecte des bacs se fait parfois alors qu'ils sont à moitié vides : les usagers ont tendance à sortir leur bac le jour de la collecte même s'ils ne sont pas pleins
- les locaux poubelles dans les immeubles prennent beaucoup de place et engendrent des contraintes techniques (accès PMR, fonctionnalité des locaux...)

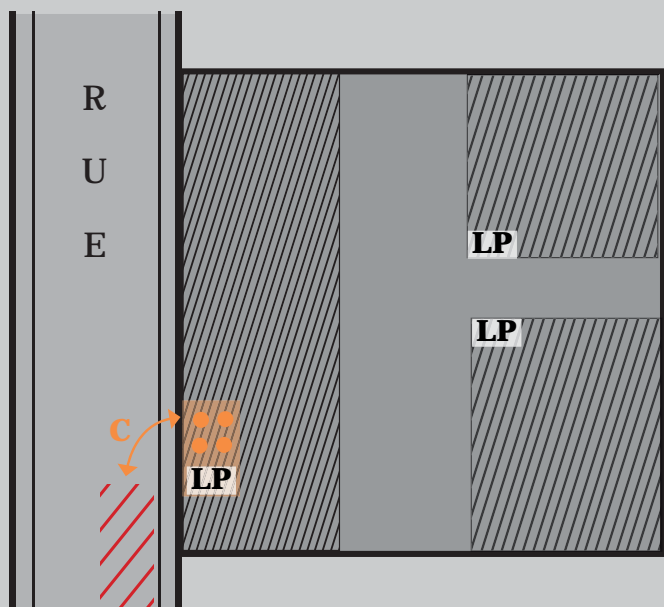
Au delà de ces remarques générales, on distingue dans le système porte à porte 3 types de collecte qui présentent également chacun leurs avantages et inconvénients :

- les bacs à roulettes présentés sur le domaine privé et collectés depuis le domaine privé ;
- les bacs à roulettes présentés sur le domaine privé et collectés depuis le domaine public ;
- les bacs à roulettes présentés sur le domaine public et collectés depuis le domaine public.

● PÂP 1^{er} type

- implantation : sur le domaine privé
- collecte : depuis le domaine privé

Des locaux poubelles sont prévus dans les immeubles. Un gardien transfère les poubelles des locaux poubelles vers une aire de présentation située dans un des bâtiments et non accessible aux usagers. Lors de la collecte, les ripeurs rentrent dans le local privé et le camion stationne sur l'espace public.



- Domaine privé
- Domaine public
- LP Locaux poubelles
- Bacs roulants
- Aire de présentation sur l'espace privé
- ↪ Collecte
- /// Stationnement des camions sur l'espace public



- limite l'impact sur l'espace public

- cette solution implique qu'un gardien transfère les poubelles des locaux poubelles vers l'aire de présentation. Ces coûts sont à intégrer dans les coûts de co-propriété.
- en plus des locaux poubelles consommateurs de place dans les immeubles, il faut prévoir une aire de présentation dans l'immeuble

Conséquences sur...

- l'espace public : aucun
- l'espace privé : en plus des locaux poubelles il faut prévoir une aire de présentation consommatrice de place

À privilégier pour ...

- les logements collectifs

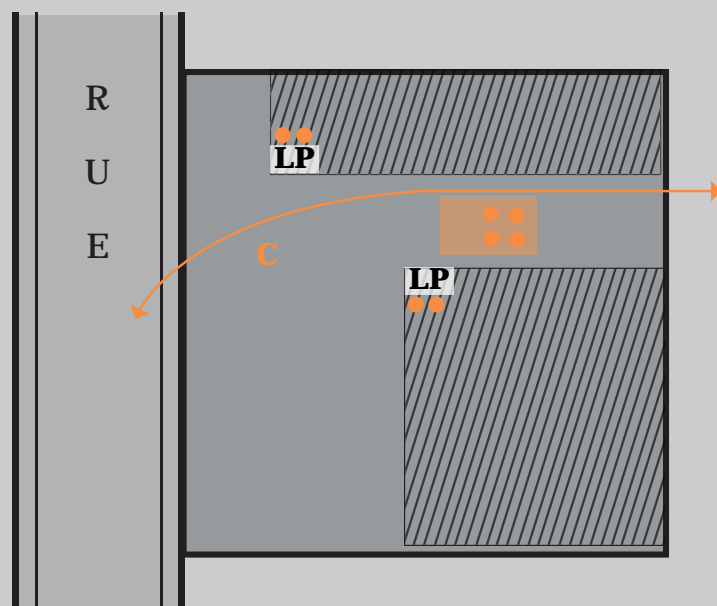
Remarques d'implantation

- dès que possible prévoir une aire de stationnement hors voirie adaptée pour la collecte si plus de 5 bacs de 750 litres

● PÀP 1^{er} type : variante

- implantation : sur le domaine privé
- collecte : depuis le domaine privé

Des locaux poubelles sont prévus dans les immeubles. Un gardien transfère, les jours de collecte, les poubelles des locaux poubelles vers une aire de présentation extérieure aux bâtiments et non accessible aux usagers. Lors de la collecte, le camion circule et stationne temporairement sur le domaine privé. Les ripeurs ont accès à l'aire de présentation.



- Domaine privé
- Domaine public
- LP Locaux poubelles
- Bacs roulants
- Aire de présentation sur l'espace privé
- C Collecte
- /// Stationnement des camions sur l'espace public



- pas d'impact sur l'espace public

- cette solution implique qu'un gardien transfère les poubelles des locaux poubelles vers l'aire de présentation. Ces coûts sont à intégrer dans les coûts de co-propriété.

Conséquences sur...

- l'espace public : aucun impact
- l'espace privé : encombrement temporaire des voiries de dessertes internes lors de la collecte

À privilégier pour ...

- les macros lots
- les logements collectifs

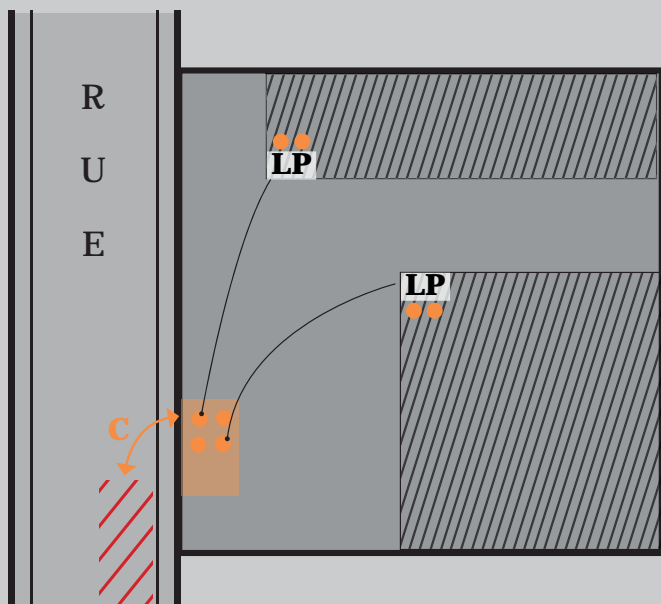
Remarques

- Prévoir un accès sans marche arrière pour les camions

● PÀP 2^{ème} type :

- implantation : sur le domaine privé
- collecte : depuis le domaine public

Des locaux poubelles sont prévus dans les immeubles. Un gardien transfère les jours de collecte les poubelles des locaux poubelles vers une aire de présentation située en limite de l'espace public et non accessible aux usagers. Lors de la collecte, le camion stationne sur l'espace public.



- Domaine privé
- Domaine public
- LP Locaux poubelles
- Bacs roulants
- Aire de présentation sur l'espace privé
- C Collecte
- /// Stationnement des camions sur l'espace public



- limite l'impact sur l'espace public

- cette solution implique qu'un gardien transfère les poubelles des locaux poubelles vers l'aire de présentation. Ces coûts sont à intégrer dans les coûts de co-propriété.
- ne s'adapte qu'à des situations urbaines très spécifiques

Conséquences sur...

- l'espace public : aucun
- l'espace privé : prévoir des locaux poubelles dans chaque immeuble

À privilégier pour ...

- les secteurs peu denses avec un espace extérieur libre donnant sur la rue
- les logements collectifs

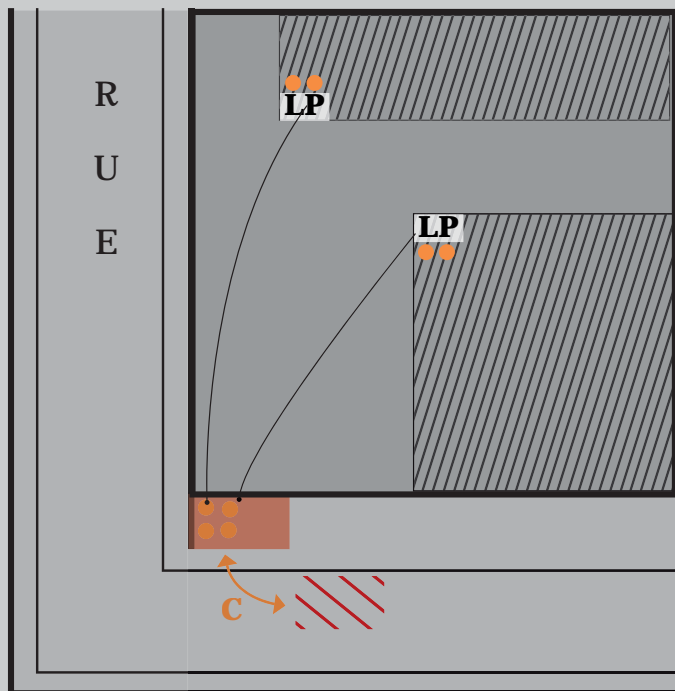
Remarques d'implantation

- dès que possible prévoir une aire de stationnement hors voirie adaptée pour la collecte si plus de 5 bacs de 750 litres

● PÀP 3^{ème} type :

- implantation : sur le domaine public
- collecte : depuis le domaine public

Des locaux poubelles sont prévus dans les immeubles. Un gardien transfère les jours de collecte les poubelles des locaux poubelles vers une aire de présentation située sur l'espace public et accessible aux usagers. Lors de la collecte, le camion stationne sur l'espace public.



- Domaine privé
- Domaine public
- LP Locaux poubelles
- Bacs roulants
- Aire de présentation sur l'espace public
- C Collecte
- /// Stationnement des camions sur l'espace public



- encombrement de la rue pendant la collecte : en fonction du nombre de conteneurs ou de bacs à collecter cela peut perturber notablement le trafic

Conséquences sur...

- l'espace public : nécessite une aire de présentation sur l'espace public + encombrement de la rue pendant la collecte
- l'espace privé : prévoir des locaux poubelles dans chaque immeuble

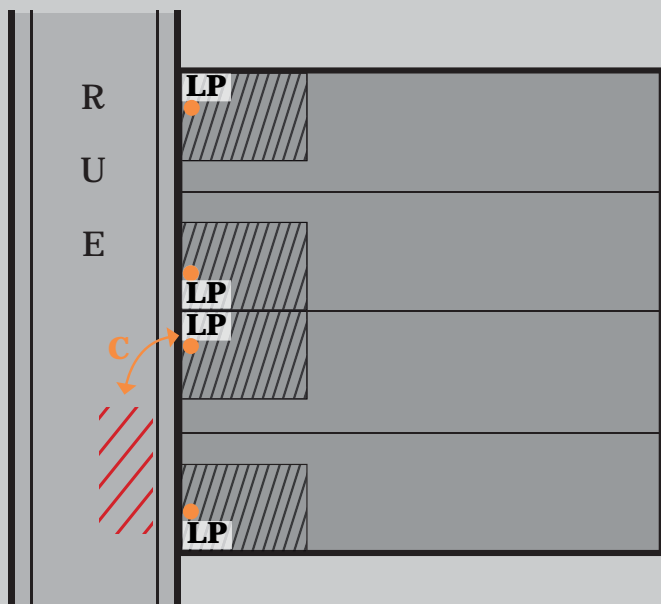
À privilégier pour ...

- les logements collectifs
- les secteurs où les voiries et les trottoirs sont de largeur suffisante
- les petits programmes immobiliers
- les opérations qui ne permettent pas une implantation sur le domaine privé

● **PÀP 4^{ème} type : cas particulier du pavillonnaire**

- implantation : sur le domaine privé
- collecte : depuis le domaine public

Un emplacement est réservé dans la façade pour stocker les poubelles, sur l'espace privé.
Lors de la collecte, le camion stationne sur l'espace public.



- Domaine privé
- Domaine public
- LP Locaux poubelles
- Bacs roulants
- C Collecte
- /// Stationnement des camions sur l'espace public



- limite l'impact sur l'espace public
- bonne intégration urbaine

- convient spécifiquement au pavillonnaire mais ne s'adapte pas à des programmes collectifs

Conséquences sur...

- l'espace public : aucun
- l'espace privé : prévoir un emplacement en renforcement dans la façade pour le stockage des poubelles

À privilégier pour ...

- les quartiers pavillonnaires
- les quartiers neufs (anticiper un emplacement pour les poubelles en façade)